

DOKUMENTASI INSTALASI

FreeBSD



FreeBSD

Penulis : Muhammad Arif

NIM : 16506087

SEKOLAH TEKNIK ELEKTRO DAN INFORMATIKA

INSTITUT TEKNOLOGI BANDUNG

```
CD Loader 1.2
Building the boot loader arguments
Looking up #BOOT/LOADER... Found
Relocating the loader and the BTX
Starting the BTX loader

BTX loader 1.00 BTX version is 1.01
Consoles: internal video/keyboard
BIOS CD is cd0
BIOS drive n: is disk0
BIOS drive C: is disk1
BIOS 638kB/260032kB available memory

FreeBSD/1386 bootstrap loader, Revision 1.1
(root@opus.cse.buffalo.edu, Sun May 7 03:20:03 UTC 2006)
Loading /boot/defaults/loader.conf
/boot/kernel/kernel text=0x4c0c74 data=0x90120+0x4f80c sys=10x4+0x649f0+0x4+0x7
c1021
/
```

Gambar 1

Gambar 1 disamping adalah gambar awal saat booting penginstalan FreeBSD.

Kita tunggu saja sampai muncul gambar 2.

```

Welcome to FreeBSD!

1. Boot FreeBSD [default]
2. Boot FreeBSD with ACPI disabled
3. Boot FreeBSD in Safe Mode
4. Boot FreeBSD in single user mode
5. Boot FreeBSD with verbose logging
6. Escape to loader prompt
7. Reboot

Select option, [Enter] for default
or [Space] to pause timer #

/boot/kernel/acpi.ko text=0x42ed4 ↓
```

Gambar 2

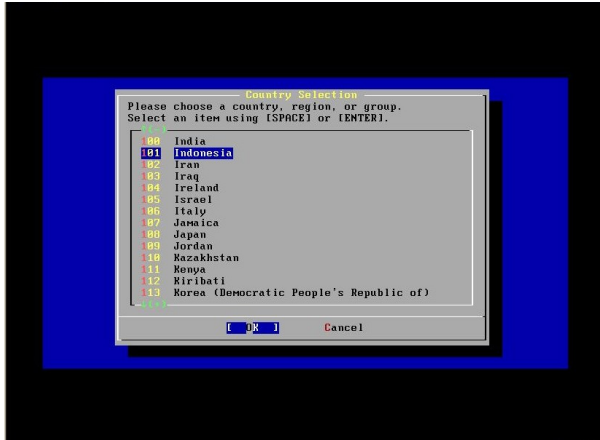
Apabila muncul gambar seperti disamping, tekan angka yang sesuai dengan pilihan kita atau enter untuk default.

Kita tekan ENTER

```
ppbus0: <Parallel port bus> on ppc0
p1ip0: <PLIP network interface> on ppbus0
lpt0: <Printer> on ppbus0
lpt0: Interrupt-driven port
ppi0: <Parallel I/O> on ppbus0
sio0: <16550A-compatible COM port> port 0x3f0-0x3ff irq 4 flags 0x10 on acpi0
sio0: type 16550A
sio1: <16550A-compatible COM port> port 0x2f0-0x2ff irq 3 on acpi0
sio1: type 16550A
fdc0: <floppy drive controller> port 0x3f0-0x3f5,0x3f7 irq 6 drq 2 on acpi0
fdc0: (FAT31)
fd0: <1440-KB 3.5" drive> on fdc0 drive 0
prtmer0 on isa0
oned: <ISA Option ROMs> at iomem 0xc0000-0xc7fff,0xdc000-0xdffff,0xe0000-0xe3fff
on isa0
sc0: <System console> at flags 0x100 on isa0
sc0: UGA <10 virtual consoles, flags=0x300>
vga0: <Generic ISA UGA> at port 0x3c0-0x3cf iomem 0xa0000-0xbffff on isa0
Timecounter "TSC" frequency 1996166063 Hz quality 800
Timecounter tick every 1.000 msec
Halting 5 seconds for SCSI devices to settle
md0: Preloaded image </boot/mfsroot> 4423600 bytes at 0xc0a91920
ad0: 2560MB <Onware Virtual IDE Hard Drive 00000001> at ata0-master UDMA33
acd0: CDROM <Onware Virtual IDE CDROM Drive/00000001> at ata1-master UDMA33
```

Gambar 3

Setelah itu, tunggu sampai muncul gambar 4. Gambar 3 adalah contoh saat pemrosesan setelah proses pemilihan diatas.



Gambar 4

Pada pilihan Gambar 4 disamping, kita memilih Negara tempat kita. Bebas.

Pilih salah satu (mis. Indonesia). Lalu ENTER



Gambar 5

Gambar 5 menunjukkan pilihan KeyMap untuk system kita.

Pilih USA ISO, untuk keymap yang biasa kita pakai di Windows. Lalu ENTER



Gambar 6

Gambar 6 adalah pemilihan cara untuk menginstall FreeBSD

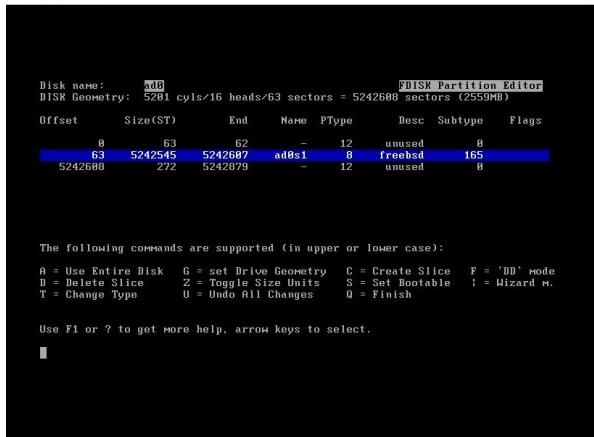
Sebagai pemula, kita pilih Standart saja. Lalu Enter



Gambar 7

Gambar 7 merupakan konfirmasi untuk menuju tahap partisi Hardisk

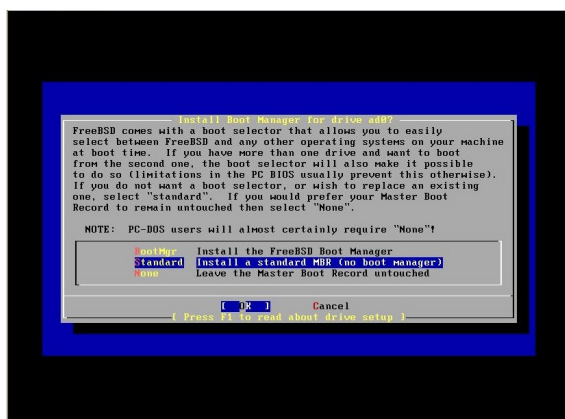
Pilih OK. Lalu ENTER



Gambar 8

Gambar 8 adalah tahap partisi hardisk

Pilih hardisk yang masih belum digunakan (unused) lalu tekan Q untuk Finish



Gambar 9

Gambar 9 adalah pemilihan untuk menggunakan boot Manager atau tidak

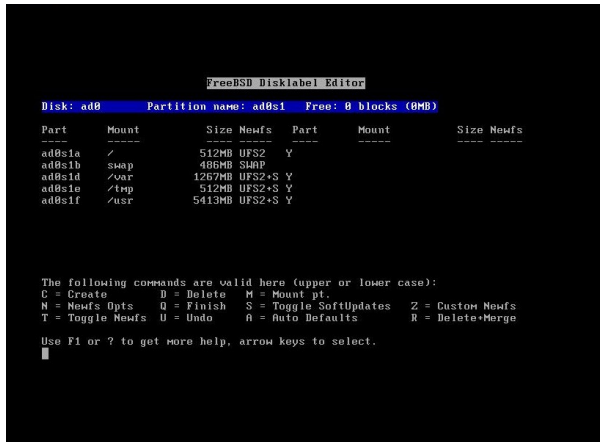
Pilih salah satu (mis. Stantard) dan tekan Enter



Gambar 10

Gambar 10 merupakan konfirmasi untuk ke
thapa partisi hardisk FreeBSD

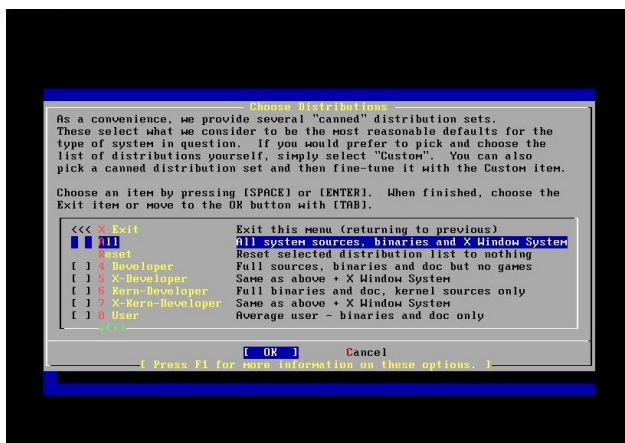
Pilih OK. Lalu ENTER



Gambar 11

Gambar 11 adalah tahap partisi hardisk FreeBSD

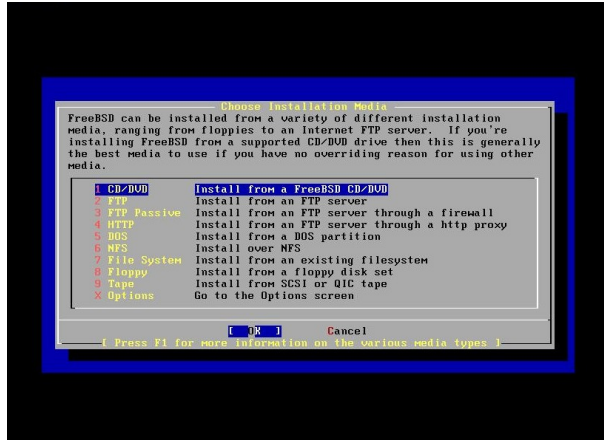
Bila mau cepet kita pilih A (auto Default) lalu Q
(finish)



Gambar 12

Gambar 12 adalah pilihan untuk kontribusi kita
terhadap FreeBSD. Untuk keterangan lebih
jelas, lihat Help

Pilih salah satu (mis. All) dan tekan Tab lalu
ENTER



Gambar 13

Gambar 13 merupakan pilhan media instalasi

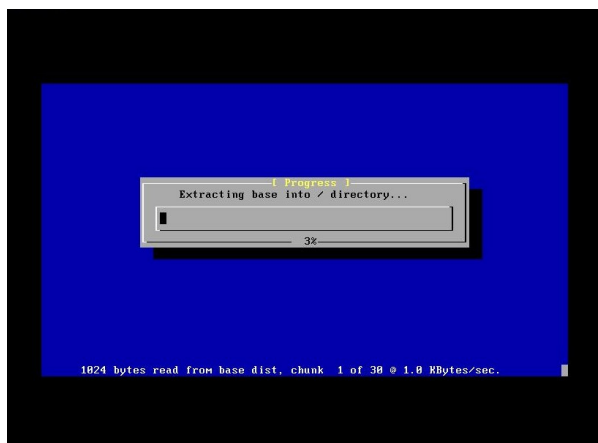
Pilih Salah satu (Mis CD-DVD untuk penginstalan lewat CD/DVD) lalu ENTER



Gambar 14

Gambar 14 adalah konfirmasi akhir untuk penginstalan

Pilih YES bila tidak ada yang mau diubah dan NO bila masih mau mengubah-ubah setting



Gambar 15

Gambar 15 adalah contoh proses Instalasi. Kita tunggu sampai muncul gambar 16

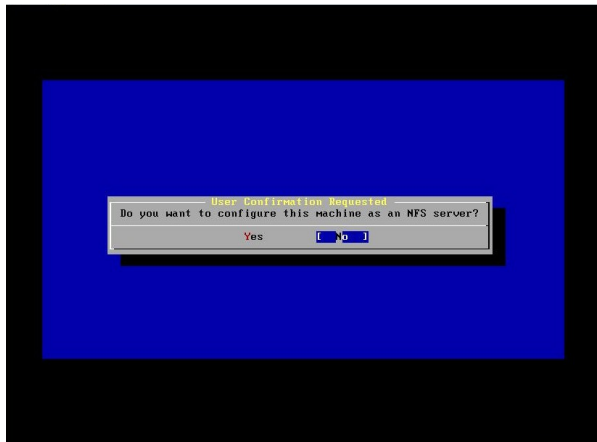
Menunggu..Masih Menunggu..



Gambar 16

Gambar 16 merupakan message keberhasilan kita menginstall FreeBSD.

Pilih OK. Lalu ENTER



Gambar 17

Setelah berhasil menginstall, akan ada banyak pertanyaan untuk Fasilitas-fasilitas tambahan. Gambar 17 adalah salah satu contoh

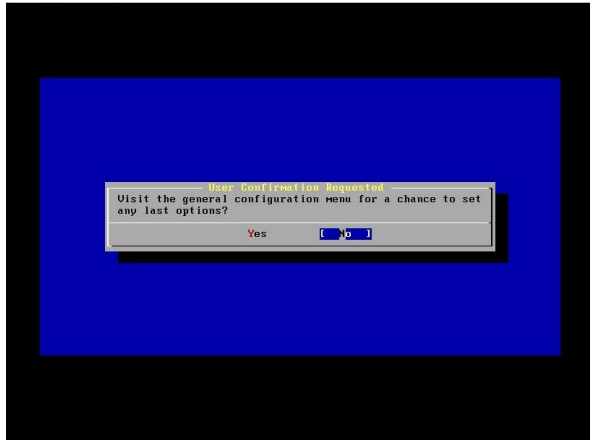
Terserah kita,Pilih Yes bila kita merasa perlu dan NO bila tidak perlu



Gambar 18

Gambar 18 adalah permintaan untuk mengganti password dari Root kita

Masukkan Password yang kita kehendaki dan ENTER. Lalu ada permintaan Retype New Password, ketk password yang sama dengan awal password.



Gambar 19

Gambar 19 adalah pertanyaan apakah kita masih mau mengubah-ubah setting

Pilih NO bila tidak ada yang mau diubah dan YES bila masih mau mengubah-ubah setting

Apabila tahapan-tahapan diatas sudah dilalui, maka FreeBSD sudah dapat digunakan.

Asumsi awal Instalasi ini adalah penggunaan cara pengistalan standar. Apabila kita memilih Expert atau Custom, akan lebih rumit, jadi itu untuk tahapan yang lebih ahli.

This document was created with Win2PDF available at <http://www.daneprairie.com>.
The unregistered version of Win2PDF is for evaluation or non-commercial use only.